

工业以太网交换机

- 3 层路由
- 以太网供电扩展模块有助于降低接线成本
- 可在 IT 环境和控制环境下进行管理和诊断
- 通过可移除 CF 卡存储配置，方便设备更换
- 提供工业自动化和标准工业以太网设备（全局和智能端口）默认配置
- 集成架构 EtherNet/IP 接口
- 通过 RSLogix™ 5000 的用户自定义配置文件进行配置
- 用于诊断的预定义 Logix 标签
- 用于状态监视和报警的 FactoryTalk® View 面板
- 与企业网络实现安全集成
- 思科互联网操作系统 (IOS)
- 通用配置工具：命令行接口 (CLI)、思科网络助手 (CNA) 和设备管理器 (参见图 2)

Kimberly-Clark 公司 ITS 经理 Kevin Seeley

认为，“罗克韦尔自动化与思科系统的合作伙伴关系是帮助满足必要工业标准和最佳实践的第一步。其基准架构模型是一个基础构件块，可为互联制造和企业系统领域提供安全性和可靠性。各公司期待罗克韦尔自动化与思科系统公司在接下来的几个月中继续开拓和引领市场，为制造业基础设施环境建立一套通用的标准和最佳实践。”



罗克韦尔自动化的 Stratix 8000/8300 工业以太网交换机系列是同类首款采用思科技术的产品。该模块化、管理型交换机系列采用最新的思科 Catalyst 交换机架构和功能集以及强大的配置工具，有助于使用 IT 专业人员所熟悉的工具实现与企业网络的安全集成。与此同时，它还允许使用制造专业人员所熟悉的工具从罗克韦尔自动化集成架构内部进行简便的设置和诊断。

Stratix 8000 属于 2 层交换机。而 Stratix 8300 具备与 Stratix 8000 相同的功能，但属于 3 层交换机，可支持子网与 VLAN 之间的路由。

电口、光口、SFP 和以太网供电扩展模块都可加入 Stratix 8000/8300 系统。电口和光口扩展模块可进行组合，为您的系统提供附加的电口和光口。通过 SFP 扩展模块最多可添加 12 个光口，同时混合和搭配多模和单模 SFP。以太网供电 (PoE) 模块通过以太网电缆传递电能和数据。这样，通过单根电缆便可为设备提供数据连接和电能，例如无线接入点 - 减少接线并提升开/关设备的能力，省电且安全性更出色。

3 层路由

随着以太网在工业现场的不断演变，出现了更多新的应用领域，例如运动、安全和 I/O，IP 通信量有了明显的提高，对网络的适当分段也越来越重要。VLAN 成为了一种最佳实践方案，即按功能而非在现场的位置对网络进行分段。带有 3 层功能的 Stratix 8300 提供各网络段之间的通信，性能和安全性更出色。

适当的分段可以让用户：

- 在通过添加新机器提升生产力的同时，避免高昂的工厂网络扩展成本。
- 拥有比基于软件的路由器更强的性能。
- 避免广播噪声，同时允许工作站访问所需的资源

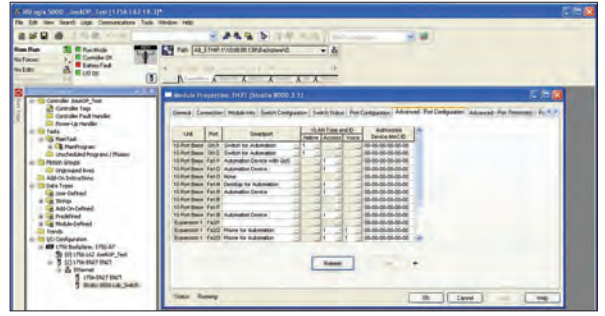





图 1：Stratix 8000 和 Stratix 8300 产品系列通过 RSLogix 5000 用户自定义配置文件为集成架构提供优质整合能力。

基础模块 (6 个端口或 10 个端口)	扩展模块 (8 个端口或 10 个端口) (8 个光口)	以太网供电模块
		
两用上行链路端口 10/100/1000 电口或光口上行链路 SFP	数据端口 10/100 电口	8 端口 PoE 或 PoE + 4 端口 10/100 电口
	8 个扩展数据端口 10/100 电口	
	8 个扩展数据端口 100 Base-FX	

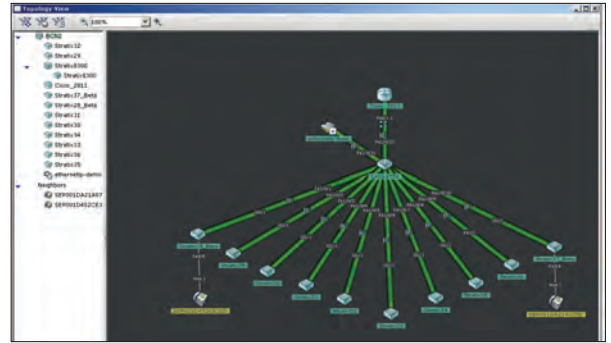


图 2：思科网络助手 (CAN) 适用于 IT 和控制系统部门，同时提供交换机配置和网络管理辅助。另外，IT 人员可以使用思科命令行接口 (CLI) 和设备管理器来管理 Stratix 8000 和 Stratix 8300 交换机。

技术参数

	环境参数	认证	尺寸
基础模块	电源输入：24/48 VDC 工作温度：-40 °C 到 60 °C 外壳防护等级：IP20 工作冲击：20 g 抗振性：2 g@10 - 50 OHZ 湿度：5 - 95% 凝露，无风扇 工作状态	1 类 2 区 c-UL-us CE C-Tick Ex EtherNet/IP 海运业*	147 mm H, 152 mm W, 112 mm D
1783-MS06T 6 个端口，2 层管理型			
1783-MS10T 10 个端口，2 层管理型			
1783-RMS06T 6 个端口，3 层管理型			
1783-RMS10T 10 个端口，3 层管理型			
扩展模块			147 mm H, 97 mm W, 112 mm D
1783-MX08T 8 个电口			
1783-MX08F 8 个光口			
光口上行链路 (SFP)			
1783-SFP100FX 100 Base-FX 多模收发器			
1783-SFP100LX 100 Base-LX 单模收发器			
1783-SFP1GSX 1000 Base-SX 多模收发器			
1783-SFP1GLX 1000 Base-LX 单模收发器			

*关于针对海运机构的合规信息，参见 <http://www.rockwellautomation.com/products/certification>

更多详细信息，请参见 Stratix 8000 Installation Manual (Stratix 8000 安装手册，出版号：1783-IN005D-ZH-P)

Allen-Bradley、FactoryTalk、Integrated Architecture、Listen.Think.Solve、RSLogix、Stratix 8000 和 Stratix 8300 是罗克韦尔自动化有限公司的商标。不属于罗克韦尔自动化的商标是其各自所属公司的财产。

中文网址 www.rockwellautomation.com.cn

新浪微博 www.weibo.com/rockwellchina

动力、控制与信息解决方案总部

美洲地区：罗克韦尔自动化，南二大街1201号，密尔沃基市，WI 53204-2496 美国，电话：(1) 414.382.2000，传真：(1) 414.382.4444

欧洲/中东/非洲：罗克韦尔自动化，NV, Pegasus Park, De Kleetlaan 12a, 1831布鲁塞尔，比利时，电话：(32) 2 663 0600，传真：(32) 2 663 0640

亚太地区：罗克韦尔自动化，香港数码港道100号数码港3座F区14楼1401-1403 电话：(852)2887 4788 传真：(852)2508 1486

中国总部：上海市徐汇区虹梅路1801号宏业大厦 邮编：200233 电话：(86 21)6128 8888 传真：(86 21)6128 8899

客户服务电话：400 620 6620 (中国地区) +852 2887 4666 (香港地区)