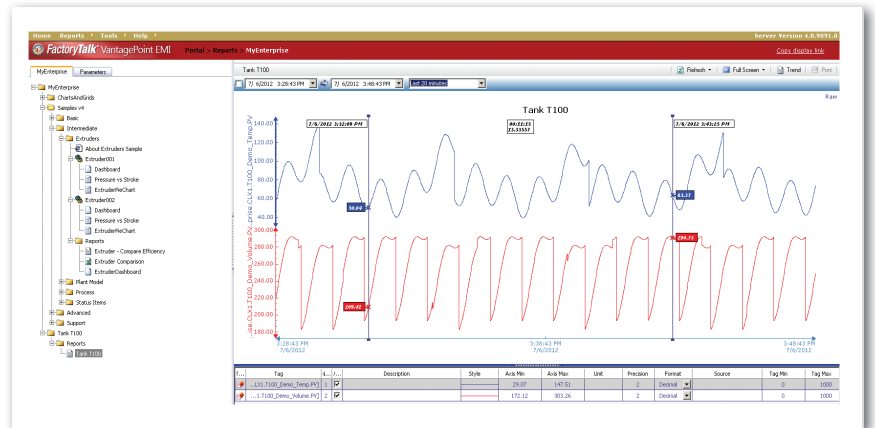


优势

- 可扩展的实时过程历史数据分析
- 能够与 FactoryTalk® 和集成架构实现源代码级集成，更好更快地从工厂底层的机器和设备采集数据
- 具有自动查找和自动配置功能，有助于缩短部署时间和降低总体拥有成本
- 稳定、可靠的数据采集应用程序
- 强大的存档技术，保证能够长期存储数据以及快速高效地检索数据
- 全面支持冗余功能及高可用性方案，确保最低限度的数据丢失以及不间断的数据访问
- 强大的高级服务器选项 (通过标准接口 (OPC/OLEDB/JDBC 和 Web 服务) 实现数据访问)、高级计算引擎以及通知服务器

“FactoryTalk Historian SE 为我们实现了数据管理的自动化。我们能够发现生产线中断并找出需要采取纠正措施的位置，从而快速恢复高速灌装线。最终，这条灌装线的效率提升达到百分之六。”

生产经理
软饮料罐装公司



在 FactoryTalk VantagePoint EMI 趋势图中显示历史数据

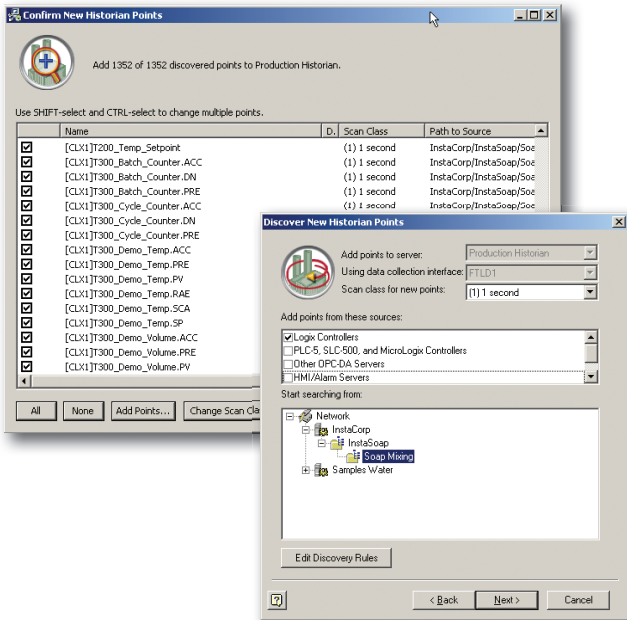
安全可靠、扩展方便、触手可及：世界一流的历史数据分析技术

改善数据管理工作，提高最终收益。

实时访问可靠信息是提高产能和效率的关键所在。了解工厂底层动态，帮助您在过程、时间和物料管理方面 (即您认定对持续改善计划有影响的关键绩效指标 (KPI)) 做出更明智的决策。凭借其更强大的功能特性，FactoryTalk® Historian SE 能够帮助您完成数据捕获、管理和分析，提升决策能力，一步一步地创造更高收益。

罗克韦尔自动化推出的 FactoryTalk Historian 是一种用于获取实时过程和生产信息的集成工具包。该平台可将复杂的生产数据整合到一起，让您深入了解从单一子组件到生产线乃至全厂范围的性能参数。系统的部署方式也相当方便。采用开箱即用型接口，并通过 Logix 控制系统实现安装过程的自动化，也可以通过配置与其他制造商的旧式控制系统实现兼容。因此，相比传统的历史数据分析软件，FactoryTalk Historian SE 能够更快、更方便地投入使用。

例如，工厂主管能够按需查看机器、过程设备或生产线的单独历史数据；生产主管能够根据整个企业的工厂生产参数分析批处理操作；企业经理能够比较不同地点的关键绩效指标。由于完整企业数据的可视化得到增强，您可以找到运营低效的根源并及时纠正，从而提高生产一致性、能源使用率、首次合格率等与整体生产业绩息息相关的方方面面。



FactoryTalk Historian SE 推出了一种用于自动查找数据源和相关标签的高效系统，能够自动进行历史记录，并通过最优参数进行配置。

特性

凭借强大的数据采集、分析引擎以及丰富多样的微软平台兼容报告工具，FactoryTalk Historian SE 能够助您实现企业的可视化。

方便

自动完成安装和配置

在标准的 FactoryTalk 平台上，FactoryTalk Historian 可自动进行安装和配置。

它会自动检测 Logix 和其他罗克韦尔自动化控制器，并自动检测和配置所有需要记录历史数据的相关标签。

灵活

可互操作的数据采集功能

FactoryTalk Historian 几乎能够连接任何控制系统或人机界面 (HMI) 软件，并以高速、全精度的方式采集实时数据。

高可用性

内置冗余功能

FactoryTalk Historian 支持多个层面的多种冗余方式，提供超越硬件冗余的高可用性以及微软集群服务。第一层面使用冗余接口节点将数据采集到服务器；第二层面将服务器置于服务器“集群”中，由接口节点同时向主服务器和次服务器传送数据。

自动化

简化操作的计算引擎和累加器

利用嵌入式高级计算引擎能够对资产效率、实时成本核算以及批处理概要等复杂计算进行编程。此外，您还可对报警、电子邮件发送、调度和数据集成程序等通信应用程序或其他无需用户干预的应用程序进行编程。

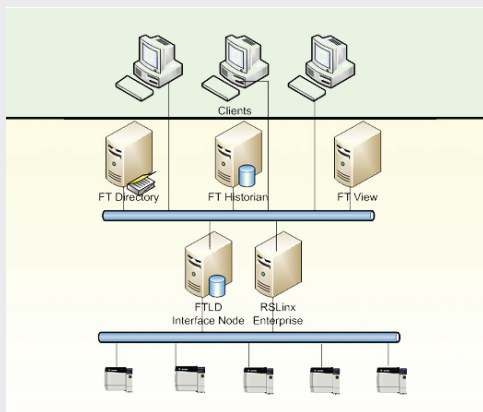
可靠

经优化的数据库技术，实现精准存档

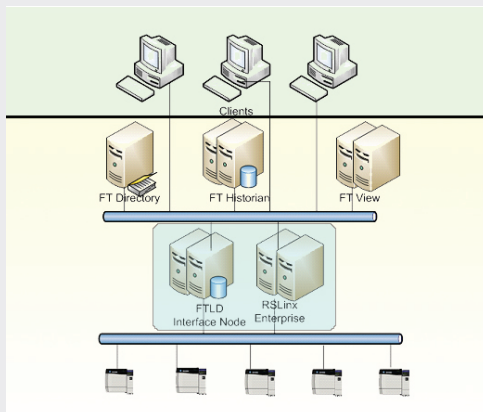
FactoryTalk Historian 采用标签和历史存档方式。该方式只记录超出可接受数值范围的数据点，能够减少需要存储的数据点数量，并提高准确性。此外，FactoryTalk Historian SE 的数据库已经过优化，更适合存储和检索时间序列数据。

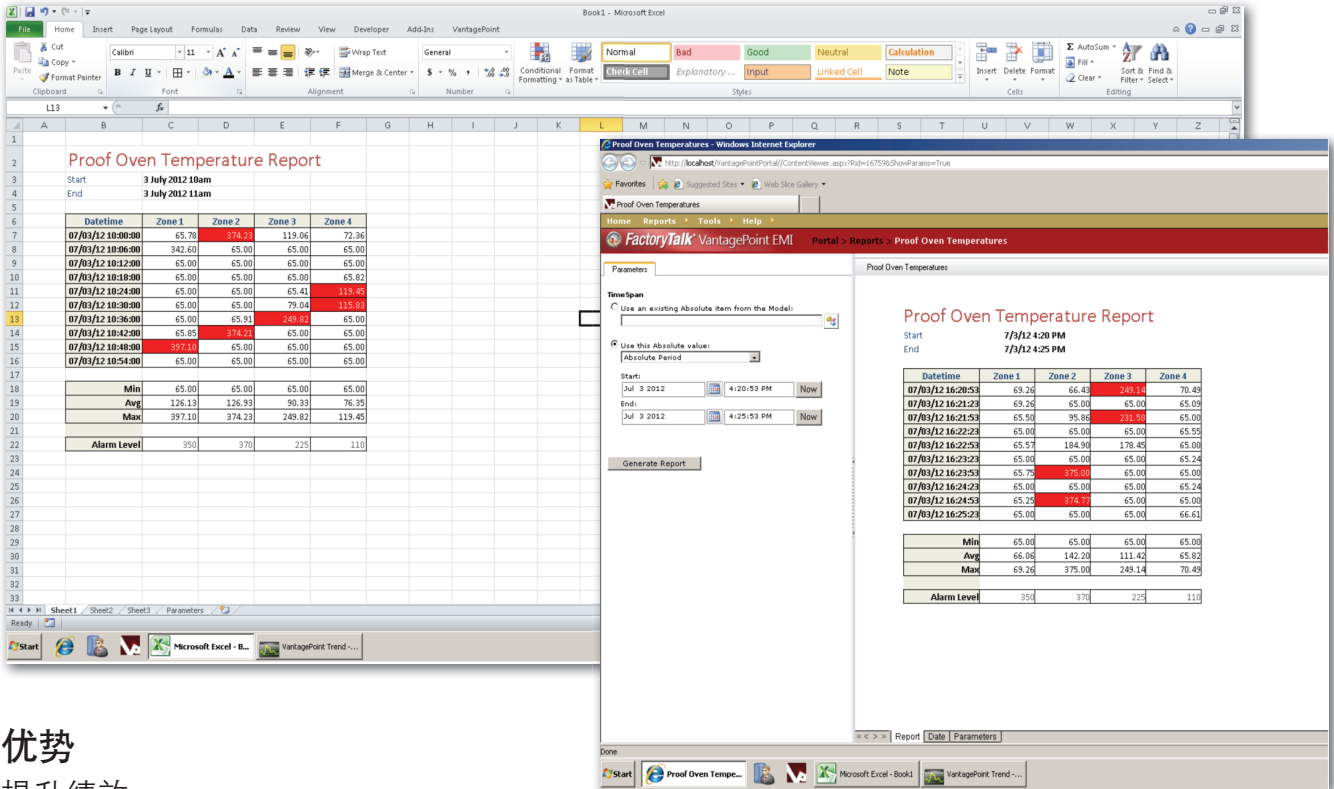
FactoryTalk Historian 架构

标准架构



冗余架构





优势

提升绩效

- 监测物料消耗和生产(原材料、中间品、成品设施等)。帮助减少由于生产过剩导致的物料损失量,同时还能减少产品操作或品级变更过程中的物料损失。
- 监测或计算设备有效使用率和性能。检测性能下降情况,并触发有关采取操作和维护措施的警示或请求。
- 帮助改善原材料到产品的转换过程,提高整体设备效率和利用率。
- 帮助改善设备维护的调度和策略执行。
- 为其他供应链管理功能(维护、调度、核算等)提供实时的操作和生产数据。

缩短上市时间

- 根据规范、操作基准和产品限制条件监测和分析操作情况和产品质量。
- 帮助缩短执行品级或产品变更的时间。
- 帮助减少产品浪费、回收和调配。提升有效设备产能,积极改善物料成本管理。

- 采集和评估与新运营措施、物料、设备、设备产能和步骤相关的数据,帮助改善产品开发过程。
- 识别运营或生产瓶颈,提高运营效率,避免不必要的资本支出。

提升合规性

- 在可控或允许的范围内促进、确认和记录绩效。
- 纳入 OEM 交付和测试,帮助减少验证工作。

实现最佳交付质量和持续过程改进

- 将记录的实际值与生产模型进行对比,确认存在的偏差。
- 当产量、物料或设备发生变更时,针对新的过程和运营范围进行分析。
- 确认运营和产品质量问题的根源。
- 在生产过程中及早确认和隔离不合格产品(上游),从而提高有效(下游)产能。

FactoryTalk 服务

FactoryTalk® 服务致力于创造价值。该服务是一套共享的通用特性集，可在应用项目之间实现出色的互操作性和通用性，从而降低工程、运营和培训成本，同时延长现有投资的生命周期。FactoryTalk 服务为您今天的发展打下坚实的基础，也为将来铺平了道路。

	激活	目录	安全性*	诊断	审计	实时数据	报警和事件
FactoryTalk Historian SE	✓	✓	(✓)	✓	✓	✓	

* Historian SE 支持 Windows 集成式安全模型，与 FactoryTalk Security Windows 平台链接的用户可采用该模型。

客户端和服务端要求

接口和客户端

- Windows 2008 R2 SP1 (64 位)
- Windows 2008 SP2 (32 位和 64 位)
- Windows 2003 R2 SP2 (32 位和 64 位)
- Windows 7 Pro SP1 (32 位和 64 位)
- Windows XP Pro SP3 (32 位)

服务器

- Windows 2008 R2 SP1 (64 位)
- SQL Server 2008 R2 (32/64 位) Express 或标准版
- SQL Server 2005 SP4 (32/64 位) Express 或标准版

案例研究

对于面向全球的制造商而言，出色的可视化能够促进一致性和质量的改进

通过信息推动生产运营管理的优势已得到充分验证。拥有显示、收集和分析生产数据的能力，能直接促使整个制造企业实现最终收益的提升。对于高科技制造商而言，如果要满足严苛的首次合格率要求，则需要显著增强其供应链管理能力和提高多家新建全球制造工厂之间的过程一致性。FactoryTalk® Historian SE 为制造商提供了实现这些绩效目标所需要的工具包。

“我们的制造工厂以及供应链几乎遍及全球，”工厂经理 Steve Marsh 说道。“FactoryTalk Historian SE 提供的工具带来了出色的可视化，能够帮助我们找出需要改进的地方，并通力协作来解决问题。它显著提高了我们的反应能力，并能在生产受到影响之前预判各类潜在问题。”

该应用程序能令工厂经理洞察供应链的任何细枝末节。标签系统能够根据供应商的子组件快速提供可用的谱系，并呈现客户工厂内所安装零部件的性能数据。此外，您还可以轻松对比现有工厂与在其他地区投产的新工厂的绩效数据。机器设备、人力或过程方面存在的低效问题也能一览无遗并得到纠正，从而在整个企业内实现关键绩效指标的提升。

FactoryTalk Historian Site Edition、Integrated Architecture 和 Rockwell Software 是罗克韦尔自动化公司的商标。所有其他商标和注册商标均为其各自公司的资产。

www.rockwellautomation.com

动力，控制与信息解决方案

美国: Rockwell Automation, 1201 South Second Street, Milwaukee, WI 53204-2496 USA, 电话: (1) 414.382.2000, 传真: (1) 414.382.4444
欧洲/中东/非洲地区: Rockwell Automation NV, Pegasus Park, De Kleetlaan 12A, 1831 Diegem, Belgium, 电话: (32) 2 663 0600, 传真: (32) 2 663 0640
亚太地区: Rockwell Automation, Level 14, Core F, Cyberport 3, 100 Cyberport Road, Hong Kong, 电话: (852) 2887 4788, 传真: (852) 2508 1846

北京 - 北京市建国门内大街18号恒基中心办公楼1座4层 邮编: 100005 电话: (8610)65182535 传真: (8610)65182536 www.rockwellautomation.com
青岛 - 青岛市香港中路40号数码港大厦2206室 邮编: 266071 电话: (86532)86678338 传真: (86532)86678339
西安 - 西安市高新区科技路33号高新国际商务中心数码大厦1201,1202,1208室 邮编: 710075 电话: (8629)88152488 传真: (8629)88152466
郑州 - 郑州市中原中路220号裕达国际商务中心A座1216-1218室 邮编: 450007 电话: (86371)67803366 传真: (86371)67803388
上海 - 上海市仙霞路319号远东国际广场A幢7楼 邮编: 200051 电话: (8621)61206007 传真: (8621)62351099
南京 - 南京市中山南路49号商茂世纪广场44楼A3-A4座 邮编: 210005 电话: (8625)86890445 传真: (8625)86890142
武汉 - 武汉市建设大道568号新世界国贸大厦1座202室 邮编: 430022 电话: (8627)68850233 传真: (8627)68850232
广州 - 广州市环市东路362号好世界广场2703-04室 邮编: 510060 电话: (8620)83849977 传真: (8620)83849989
深圳 - 深圳市深南东路5047号深圳发展银行大厦15L 邮编: 518001 电话: (86755)25847099 传真: (86755)25870900
厦门 - 厦门市湖里区湖里大道41号联泰大厦4A单元西侧 邮编: 361006 电话: (86592)2655888 传真: (86592)2655999
成都 - 成都市总府路2号时代广场A座906室 邮编: 610016 电话: (8628)86726886 传真: (8628)68726887
重庆 - 重庆渝中区邹容路68号大都会商厦3112-13室 邮编: 400010 电话: (8623)63702668 传真: (8623)63702558
沈阳 - 沈阳市沈河区青年大街219号新华国际大厦15-F单元 邮编: 110015 电话: (8624)23961518 传真: (8624)23963539
大连 - 大连市中山路147号森茂大厦2305层 邮编: 116011 电话: (86411)83687799 传真: (86411)83679970
哈尔滨 - 哈尔滨市南岗区红军街15号奥威斯发展大厦七层E座 邮编: 150001 电话: (86451)84879066 传真: (86451)84879088