

Connected Components Workbench™ 软件

设计和组态软件

标准版

可轻松获取，用于对控制器进行编程、组态设备和设计操作员界面。

支持：

- Micro800® 控制器
- PowerFlex® 变频器
- SMC™ 软启动器
- PanelView™ Component 图形终端
- PanelView 800 图形终端
- Kinetix® Component 伺服驱动器
- Guardmaster® 440C 可配置安全继电器
- Guardmaster 速度监测安全继电器

开发人员版*

提供附加功能来增强用户体验。

- 存档管理器
- 增强 Micro800 编程体验
 - 运行模式变更
 - 监视列表
 - 用户自定义数据类型
 - 知识产权保护

* 请联系当地经销商了解价格

如何获取

从以下地址下载免费的 Connected Components Workbench 软件：

www.rockwellautomation.com/go/lit/ccws

Connected Components Workbench 软件



概述

Connected Components Workbench 设计和组态软件提供控制器编程和设备组态功能，并可与 HMI 编辑器集成。Connected Components Workbench 软件基于成熟的罗克韦尔自动化和 Microsoft Visual Studio 技术开发而成。Connected Components Workbench 软件可最大程度地缩减机器的初始开发时间和成本。该软件遵循 IEC 61131-3 PLC 编程标准，标准版软件提供免费下载。还包括免费的更新和支持，帮助您将工作量减至最少。

优势

易于组态 - 单一软件包可减少控制系统的初期搭建时间。

易于编程 - 用户自定义功能块可加快机器开发工作。

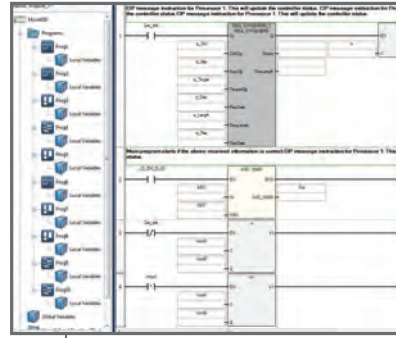
易于可视化 - 标签组态和屏幕设计可简化操作员界面组态工作。

LISTEN.
THINK.
SOLVE.®

Connected Components Workbench 软件可最大程度缩短启动时间

易于组态

- 通用而简易的组态方式有助于缩短开发时间
- 提供向导以引导您对 PowerFlex 变频器进行组态
- 连接方便, 可通过即插即用 USB 通信选择设备
- 可使用内置功能块代替接线来组态安全继电器 (Guardmaster 440C-CR30)



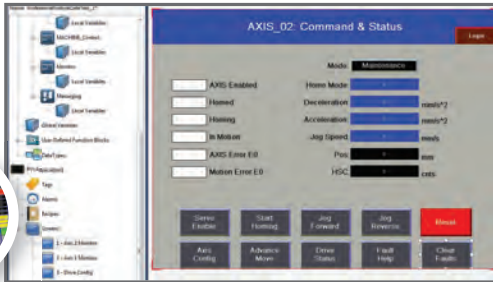
易于编程

- 使用梯形图、功能块和支持符号寻址的结构文本编辑器对 Micro800 进行编程
- 广泛采用 Microsoft 和 IEC 61131-3 PLC 编程标准
- 标准 PLCopen 运动控制指令可简化改为 PTO 输出控制编程
- 通过罗克韦尔自动化及合作伙伴的示例代码以及用户自定义的功能块实现增值



易于可视化

- Connected Component Workbench 软件将 PanelView Component/ PanelView 800 应用程序开发与 Micro800 控制器相集成
- HMI 标签可直接引用 Micro800 变量名, 降低了复杂度并节省时间
- 根据您的需要配置预定义模板 (从 Connected Components 加速工具包下载)



硬件要求

要高效使用 Connected Components Workbench 软件, 您的个人计算机应满足以下硬件要求:

	最低要求	推荐
处理器	Intel Pentium 4 2.8 GHz 或同等产品	Intel Core i5 2.4 GHz 或同等产品
内存	2 GB	8 GB 或以上
硬盘空间	10 GB 可用空间	10 GB 可用空间或以上
光驱	DVD-ROM	
鼠标	任何与 Microsoft Windows 兼容的指针式设备	

软件要求

该版 Connected Components Workbench 软件已在下列操作系统、版本及服务包上顺利通过测试:

支持的操作系统	通过测试的版本
Windows 7	32 和 64 位
Windows Server 2008 R2	32 和 64 位
Windows 8 和 8.1	32 和 64 位

Allen-Bradley, Connected Components Workbench, Guardmaster, Kinetix, LISTEN. THINK. SOLVE., Micro800, PanelView, PowerFlex, Rockwell Automation, Rockwell 软件和 SMC 是罗克韦尔自动化有限公司的商标。不属于罗克韦尔自动化的商标是其各自所属公司的财产。

中文网址 www.rockwellautomation.com.cn

新浪微博 www.weibo.com/rockwellchina

动力、控制与信息解决方案总部

美洲地区: 罗克韦尔自动化, 南二大街1201号, 密尔沃基市, WI 53204-2496 美国, 电话: (1) 414.382.2000, 传真: (1) 414.382.4444

欧洲/中东/非洲: 罗克韦尔自动化, NV, Pegasus Park, De Kleetlaan 12a, 1831布鲁塞尔, 比利时, 电话: (32) 2 663 0600, 传真: (32) 2 663 0640

亚太地区: 罗克韦尔自动化, 香港数码港道100号数码港3座F区14楼1401-1403 电话: (852)2887 4788 传真: (852)2508 1486

中国总部: 上海市徐汇区虹梅路1801号宏业大厦 邮编: 200233 电话: (86 21)6128 8888 传真: (86 21)6128 8899

客户服务电话: 400 620 6620 (中国地区) +852 2887 4666 (香港地区)