

PlantPax Logix批次控制和顺序管理器

基于控制器的可扩展批次和顺序控制解决方案

Logix批次控制和顺序管理器可为系统集成商和加工机器制造商大幅缩短工程时间, 同时还可为最终用户提供基于控制器的核心顺序管理功能。

Logix批次控制和顺序管理器帮助:

- 最终用户基于一个过程控制策略在全厂范围内安装一致的模块化解决方案来达到标准化。
- 最终用户和OEM与更高级别的批次控制和顺序管理软件系统相集成, 从而减少启动和过程验证时间。
- OEM提供与最终用户喜好无关的单个过程控制解决方案进行独立或集成控制, 从而减少工程开销并缩短交付时间。
- 系统集成商消除使用各种代价昂贵、工程密集的自定义编码顺序管理解决方案的必要。



概述

罗克韦尔自动化深知, 对于批次和顺序控制来说, 一个解决方案不能适用所有情况。由于市场需求不断变化, 罗克韦尔自动化正在为其PlantPax过程自动化系统提供一种可扩展的“批次控制和顺序管理”解决方案 – Logix批次控制和顺序管理器。它提供一种灵活的、基于控制器的批次和顺序控制解决方案, 这个解决方案与应用程序服务器和软件无关。

现在, 您可以通过标准用户界面直接在控制器中组态顺序和配方, 无需更改系统编码。Logix批次控制和顺序管理器适用于以下应用: 需要顺序管理功能, 但并未复杂到需要基于服务器批处理软件包的应用。本解决方案允许您从小处着手, 并在需要时将其轻松扩展到如FactoryTalk Batch这样的整体软件解决方案中, 无需进行代价高昂的重新设计和测试工作。

Logix批次控制和顺序管理器利用Logix控制平台和FactoryTalk View实现集成化控制和可视化。作为罗克韦尔自动化集成架构系统的一部分, 该应用与公司大型系统采用相同的组态、联网和可视化环境, 不但可实现本地通过单个单元进行监控, 而且还支持在同一控制器中使用多个独立的单元。这可帮助系统集成商、机器制造商和最终用户经济高效地与全厂控制系统进行集成。

LISTEN.
THINK.
SOLVE.®

利用标准技术的可扩展解决方案



典型应用

在传统的批次控制应用以及非传统的设备顺序活动中，都可以使用Logix批次控制和顺序管理器。它非常适合像搅拌机、混合机和反应器这样的独立批次装置，这些装置通常需要能够灵活地组态过程顺序(流程)和配方设定值(制剂)。此外，Logix批次控制和顺序管理器也是一些常见顺序控制应用的首选解决方案，像连续过程启动/关闭、设备顺序控制或滑道清洗控制等，在这些应用中，都需要灵活定义活动是否可重复执行。

利用标准集成架构技术

由于Logix批次控制和顺序管理器是使用Logix & FactoryTalk View平台的标准功能构建的，因此它可以提供一种通用方法，可以组态和控制跨越不同硬件平台的过程并使该过程可视化。对于小型的、基于滑道的控制，可以使用CompactLogix & FactoryTalk View Machine Edition，而对于大型的、多单元系统，则可以扩展到ControlLogix & FactoryTalk View Site Edition。通过此策略，您将有机会在独立于硬件和软件平台的情况下，使整个企业的控制解决方案实现标准化。



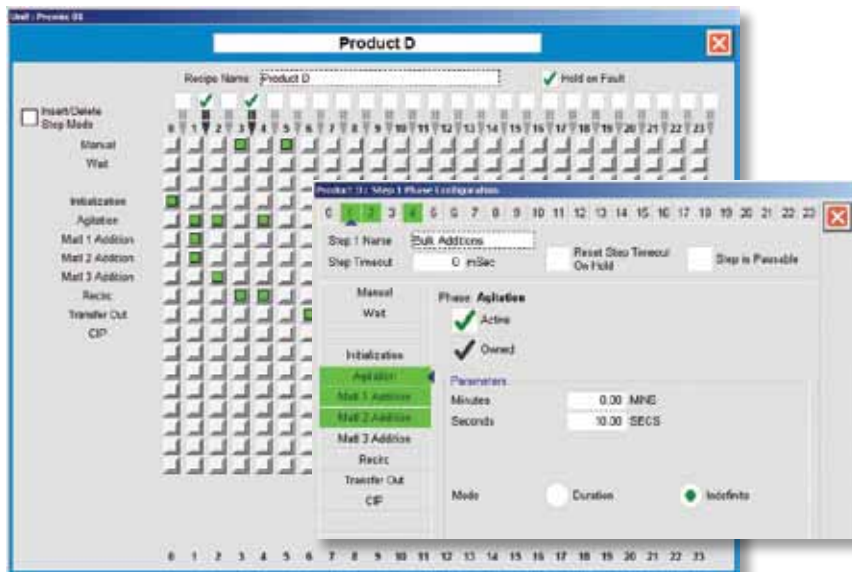
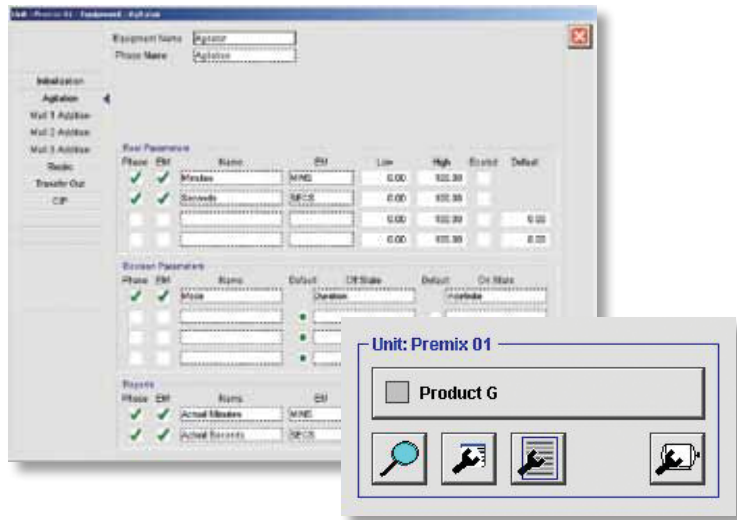
基于控制器的可扩展解决方案

设计的Logix批次控制和顺序管理器允许将基于滑道的设备作为功能完备的独立解决方案进行开发、测试和交付，并且在必要时也可以无缝集成到更大的控制系统中。该策略使最终用户可以选择进行集成，而无需对交付设备的OEM施加设计约束。此外，Logix批次控制和顺序管理器使最终用户能够扩展操作。起初，我们可能只需要独立操作。但随着时间的推移，系统不断扩大或者要求不断变化，应当可以选择在一个系统中将这些独立的基于滑道的设备捆绑在一起。Logix批次控制和顺序管理器便提供了这一级别的扩展性，从而可以避免代价昂贵的重新设计和建造工作。

直观的开发和运行时环境

设备组态

Logix批次控制和顺序管理器利用ISA88.01物理模型层级结构组态您的顺序操作中的物理设备。通过基于HMI的用户界面，可以创建和维护有关过程设备的信息。定义完设备功能后，可以使用这些信息构建灵活的顺序。您将不再受自定义编码组态的约束！

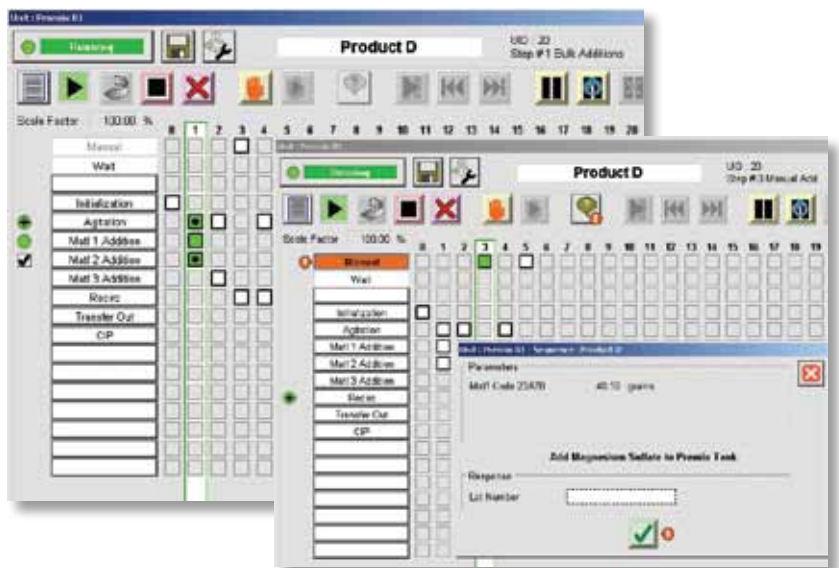


顺序组态

Logix批次控制和顺序管理器采用标准用户界面，可构建用于定义过程中的设备操作的顺序。此编辑器提供一种根据ISA88.01工序模型组态、组织和存储顺序信息的简单方法，并且包含配方定义、设备要求以及制造产品时的所需顺序。此外，还可以使用内置于同一组态接口的安全的运行时编辑功能。这可以确保过程中的任意阶段均具有最大灵活性！

操作员运行时控制

Logix批次控制和顺序管理器通过使用开箱即用的功能，使用户可以安全地访问直观的运行用户界面。这使您可以加载顺序、控制执行、响应手动提示以及查看任意操作员终端上的运行系统信息。可以在需要更多信息时查看详细视图或者将汇总控制直接嵌入现有过程控制图中。无论具有何种可视化需求，您都会获得所需的控制，简直触手可得！



更多信息

要了解有关罗克韦尔自动化过程解决方案、Logix批次控制和顺序管理器以及其它过程功能的更多信息，请访问以下网址：

www.rockwellautomation.com/process

<http://discover.rockwellautomation.com/>

[PR_EN_Process_Solutions.aspx](http://www.rockwellautomation.com/PR_EN_Process_Solutions.aspx)

<http://rockwellautomation.custhelp.com/>

Search on answer ID 62366

<http://literature.rockwellautomation.com/>

Search on keyword proces-at014



www.rockwellautomation.com.cn

动力、控制与信息解决方案

Americas: Rockwell Automation, 1201 South Second Street, Milwaukee, WI 53204-2496 USA, Tel: (1)414 382.2000, Fax: (1)414 382.4444

亚太地区 - 香港数码港道 100 号数码港 3 座 F 区 14 楼 电话：(852)2887 4788 传真：(852)2508 1486

中国总部 - 上海市徐汇区虹梅路 1801 号宏业大厦 邮编：200233 电话：(86 21)6128 8888 传真：(86 21)6128 8899

北京 - 北京市东城区建国门内大街 18 号恒基中心办公楼 1 座 4 层 邮编：100005 电话：(86 10)6521 7888 传真：(86 10)6521 7999

天津 - 天津市和平区解放北路 188 号信达广场写字楼 3310-3312 室 邮编：300042 电话：(86 22)5819 0588 传真：(86 22)5819 0599

青岛 - 青岛市市南区香港中路 40 号数码港旗舰大厦 2206 室 邮编：266071 电话：(86 532)8667 8338 传真：(86 532)8667 8339

济南 - 济南市历下区泺源大街 229 号金龙大厦东楼 23 层东北室 邮编：250012 电话：(86 531)8177 8388 传真：(86 531)8177 8389

西安 - 西安市高新区科技路 33 号高新国际商务中心数码大厦 1201 室 邮编：710075 电话：(86 29) 8815 2488 传真：(86 29) 8815 2466

乌鲁木齐 - 乌鲁木齐市友好南路 576 号凯宾斯基酒店 717 房间 邮编：830000 电话：(86 991) 6388 683 传真：(86 991) 6388 980

郑州 - 郑州市中原中路 220 号裕达国际贸易中心 A 座 1216 室 邮编：450007 电话：(86 371) 6780 3366 传真：(86 371) 6780 3388

太原 - 太原市府西街 69 号山西国际贸易中心 B 座 8 层 801 室 邮编：030002 电话：(86 351) 8689 580 传真：(86 351)8689 580

唐山 - 唐山市路北区建设北路 152 号东方大厦 C-0303 邮编：063000 电话：(86 315)3195 962 传真：(86 315)3195 963

石家庄 - 河北省石家庄市中山路 303 号世贸广场酒店 1210 室 邮编：050011 电话：(86 311) 8621 2159 传真：(86 311) 8621 2160

南京 - 南京市珠江路 1 号珠江壹号大厦 37 楼 B 座 邮编：210008 电话：(86 25)8362 7447 传真：(86 25)8362 7446

无锡 - 无锡市解放东路 1000 号保利广场 8 号 2208 室 邮编：241007 电话：(86 510) 8232 0176 传真：(86 510) 8232 0176

武汉 - 武汉市汉口区建设大道 568 号新世界国贸大厦 I 座 22 楼 2202、2203、2205 室 邮编：430022 电话：(86 27) 6885 0233 传真：(86 27) 6885 0232

长沙 - 长沙市韶山路 159 号通程国际大酒店 1712 室 邮编：410011 电话：(86 731) 8545 0233 传真：(86 731) 8545 0233

杭州 - 杭州市杭大路 15 号嘉华国际商务中心 1203 室 邮编：310007 电话：(86 571) 8726 0588 传真：(86 571)8726 0599

宁波 - 宁波市江东区彩虹北路 48 号 23-10 室 邮编：315040 电话：(86 574)8772 6679 传真：(86 574)8772 6690

广州 - 广州市东山区环市东路 362 号好世界广场 2701-04 室 邮编：510060 电话：(86 20) 8384 9977 传真：(86 20) 8384 9989

深圳 - 深圳市福田区深南大道 7888 号东海国际中心 (一期) A 栋 12 层 01 单元 邮编：518040 电话：(86 755) 8258 3088 传真：(86 755) 8258 3099

厦门 - 厦门市湖里区湖里大道 41 号联泰大厦 4A 单元西侧 邮编：361006 电话：(86 592)2655 888 传真：(86 592)2655 999

南宁 - 南宁市青秀区金湖路 59 号地王国际商会中心 31 层 3117、3118、3119 室 邮编：530021 电话：(86 771) 5594 308 传真：(86 771) 5534 713

成都 - 成都市总府路 2 号时代广场 A 座 3103A 室、3109 室、3110 室 邮编：610016 电话：(86 28) 8672 6886 传真：(86 28) 8672 6887

重庆 - 重庆市渝中区邹容路 68 号大都会商厦 3112-13 室 邮编：400010 电话：(86 23)6370 2668 传真：(86 23)6370 2558

昆明 - 昆明市北京路 155 号附 1 号红塔大厦 1905 室 邮编：650011 电话：(86 871) 3635 448/458/468 传真：(86 871) 3635 428

沈阳 - 沈阳市沈河区青年大街 219 号华新国际大厦 15 层 F 单元 邮编：110015 电话：(86 24) 2396 1518 传真：(86 24) 2396 3539

大连 - 大连市软件园东园 40 号 22 号楼 10/11 层 邮编：116023 电话：(86 411) 8366 2000 传真：(86 411) 8369 6123

鞍山 - 鞍山市铁东区胜利南路 44-96 A 座 11 层 06 号 邮编：114009 电话：(86 412) 2578 881 传真：(86 412) 2578 880

哈尔滨 - 哈尔滨市南岗区红军街 15 号奥威斯发展大厦 26 层 B 座 邮编：150001 电话：(86 451)8487 9066 传真：(86 451)8487 9088

长春 - 长春市西安大路 1688 号新润天国际大厦 2201 室 邮编：130061 电话：(86 431)8706 9871/8706 9873 传真：(86 431)8706 9882

包头 - 包头市钢铁大街 74 号财富中心商务大厦十层 邮编：014010 电话：(86 472) 6166 218 传真：(86 472) 6166 219

合肥 - 合肥市蜀山区长江西路 200 号置地投资广场 1103 室 邮编：230031 电话：(86 551)5168 109/5170 136/5172 316 传真：(86 551)5170 316

高雄 - 高雄市 813 左营区博爱二路 366 号 26 楼之 5 电话：(886 7) 558 5233 传真：(886 7) 558 5221

台北 - 台北市 (104) 中山区建国北路二段 120 号 14 楼 电话：(886 2) 6618 8288 传真：(886 2) 6618 6180

客户服务电话 - 400 620 6620 (中国地区) +852 2887 4666 (香港地区)

