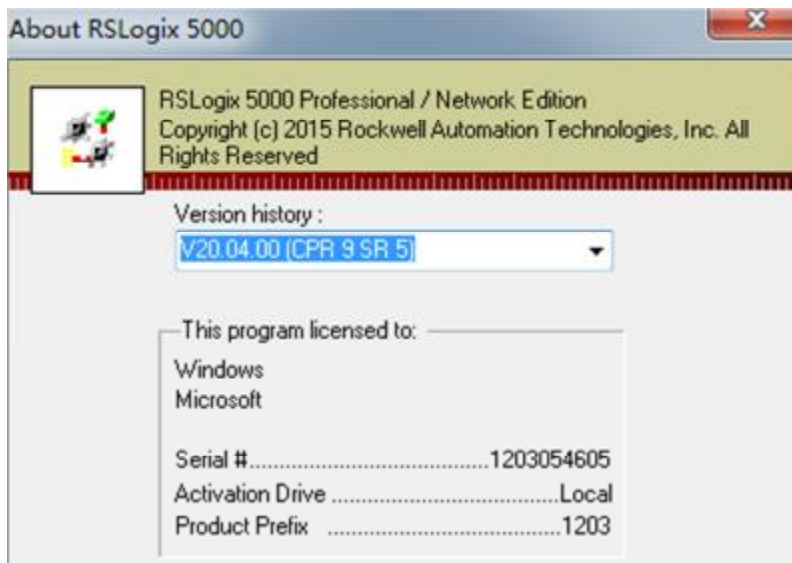
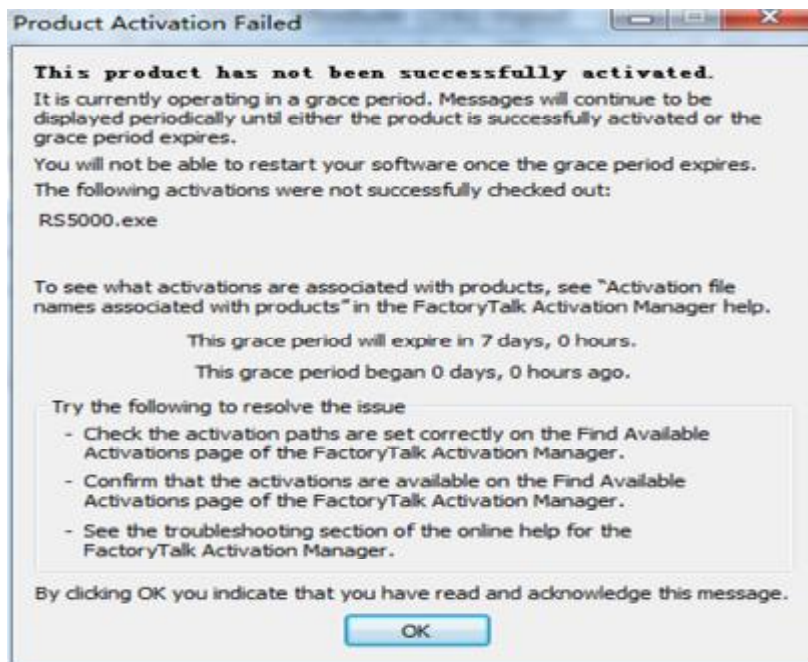


关于 RSLogix5000 软件未经授权使用的提示:



安装完 RSLogix5000 后要通过网络进行授权, 未授权如果运行该软件会有以下提示:  
表示软件未经授权, 只可以使用 7 天。



经过软件授权之后再打开 RSLogix5000 会出现以下提示, 表示该软件授权成功, 可正常使用。

